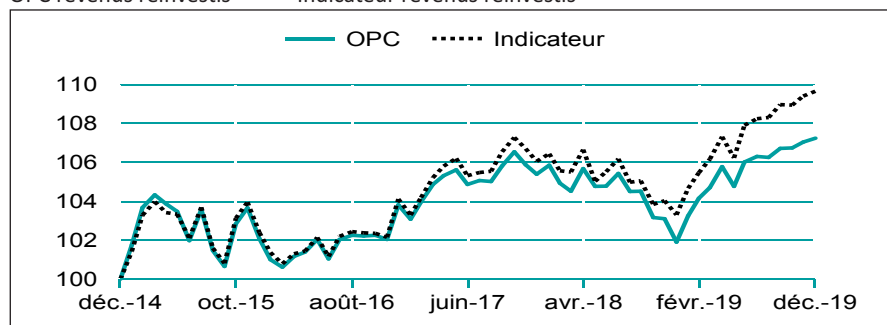


Chiffres clés au :	31/12/2019
Valeur liquidative :	30,8414 €
Actif net :	68 034 619,16 €

## PERFORMANCES (source interne et/ou SIX)

OPC revenus réinvestis Indicateur revenus réinvestis



(Période glissante)*	YTD**	3 mois*	6 mois*	1 an*	3 ans*	5 ans*	10 ans*
OPC	5,25%	0,50%	1,17%	5,25%	3,31%	7,26%	24,29%
Indicateur	6,16%	0,63%	1,62%	6,16%	5,33%	9,67%	27,04%

	2019	2018	2017	2016	2015
OPC	5,25%	-3,31%	1,52%	1,71%	2,08%
Indicateur	6,16%	-2,60%	1,86%	1,69%	2,39%

Performances nettes de frais

Les performances passées ne préjugent pas des performances futures

### Volatilités historiques (base hebdo)

(Période glissante)*	1 an	3 ans	5 ans
OPC	2,23%	2,48%	3,31%
Indicateur	2,54%	2,76%	3,53%

\*Depuis la date de la dernière VL

\*\*YTD : performance depuis la dernière VL de l'année n-1

## STATISTIQUES

Ratio rendement/risque sur 1 an glissant* :	2,43%	*Depuis la date de la dernière VL
Ratio rendement/risque sur 5 ans glissants* :	2,25%	**Taux de placement de référence :
Ratio de Sharpe sur 5 ans glissants** :	0,57	EONIA capitalisé
Perte maximum sur 5 ans glissants* :	-6,37%	

Sensibilité globale au jour de calcul de la VL :	2,00
% cumul de titres émis par le groupe :	0,00%
Nombre de lignes dans le portefeuille :	105
Ecart de suivi ex-post sur un an glissant :	0,80%

Les performances passées ne préjugent pas des performances futures

## CARACTÉRISTIQUES

Profil de risque et de rendement

À risque plus faible, rendement potentiellement plus faible ← → À risque plus fort, rendement potentiellement plus fort

1	2	3	4	5	6	7
---	---	---	---	---	---	---

Risques importants non pris en compte par l'indicateur :

Risque de crédit

### Orientation de gestion

Le compartiment nourricier « CM-CIC AVENIR TEMPERE » a un objectif de gestion similaire à celui du FIA maître « ES TEMPERE », diminué des frais de gestion réels propres au nourricier, à savoir la recherche d'une performance supérieure à celle de son indicateur de référence composite 60% BARCLAYS EURO AGGREGATE 3-5 Y + 20% EONIA Capitalisé + 20% EUROSTOXX 50, sur la durée de placement recommandée. Les indices sont retenus en cours de clôture et exprimés en euro, dividendes réinvestis pour l'EUROSTOXX 50 et coupons réinvestis pour le BARCLAYS EURO AGGREGATE 3-5 Y et en tenant compte de la capitalisation des intérêts pour l'EONIA. Cet indicateur est utilisé comme élément d'appréciation a posteriori.

### Caractéristiques de l'OPC

Indicateur :	Eonia Capitalisé 20% + Euro Stoxx 50 NR 20% + Barclays Euro Aggregate 3-5 ans 60%
Code FCPE :	3803
Code AMF :	990000066569
Catégorie :	Fonds mixtes
Forme juridique :	FCPE de droit français
Durée minimum de placement conseillée :	Supérieure à 3 ans
Nourricier :	oui Maître : ES TEMPERE
FCPE à compartiment :	non
Valorisation :	Quotidienne
Gérant(s) :	MIGNOT Alain DUC Louis-Bertrand
Société de gestion :	CREDIT MUTUEL ASSET MANAGEMENT 4, rue Gaillon - 75002 Paris
Site internet :	www.creditmutuel-am.eu
Dépositaire :	BFCM 4, rue Frédéric-Guillaume Raiffeisen 67000 Strasbourg
Date de création de la part :	10/12/1996

### Souscriptions/rachats

Modalités de souscription et de rachat :	
Pour plus d'information, se reporter à la Documentation d'Information Clé pour l'investisseur (DICI) et/ou au règlement de l'OPC.	
Frais d'entrée :	1,0%
Frais de sortie :	néant

### Frais de gestion

Frais courants du dernier exercice :	0,88%
--------------------------------------	-------

## COMMENTAIRE DE GESTION

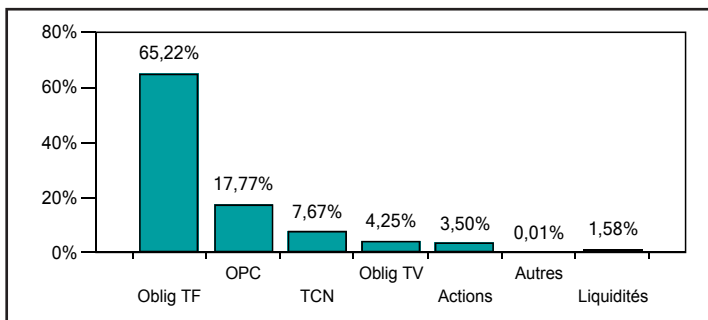
Le mois de décembre a été marqué par des avancées positives sur le front de la guerre commerciale et du Brexit. En effet, d'une part, les derniers échanges entre les dirigeants chinois et américains permettent d'espérer la signature d'un accord commercial de phase 1 entre la Chine et les Etats-Unis début 2020, et d'autre part, la victoire de Boris Johnson aux élections législative permet d'espérer également une sortie ordonnée du Royaume Uni de l'Union Européenne. Dans ce contexte, les actifs risqués ont continué à performer tandis que les taux se sont retendus. Le taux 10 ans allemand est ainsi remonté de -0,36% à -0,18%. Les primes de risque ont continué de se comprimer sur les émetteurs privés et souverains périphériques, à l'exception des spreads italiens restés stables en raison d'une hausse du risque politique lié à la fragilité de la coalition au pouvoir. En termes de gestion, nous avons maintenu le même degré de sous-exposition en sensibilité. Sur le crédit, nous avons continué à renforcer notre poche d'obligations financières.

## ANALYSE DU PORTEFEUILLE

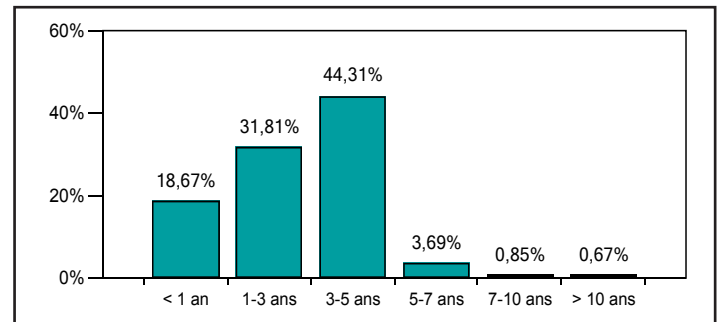
### Principales lignes

Principales lignes actions		Principales lignes de produits de taux	
TOTAL	0,20%	OAT 2,25%13-25052024	2,52%
SAP	0,15%	OAT 1,75%13-25052023	2,41%
VINCI	0,14%	ITALIE 1,75%19-010724	2,33%
CAPGEMINI	0,13%	GERMANY 0%19-050424 179	2,26%
KONINKLIJKE PHILIPS	0,13%	OAT 0,00%18-25032024	2,26%

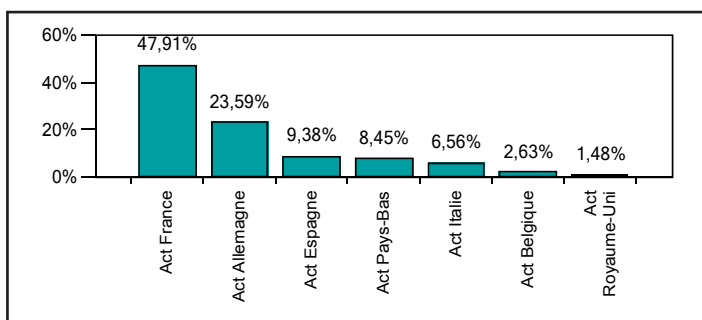
### Répartition par type d'actifs



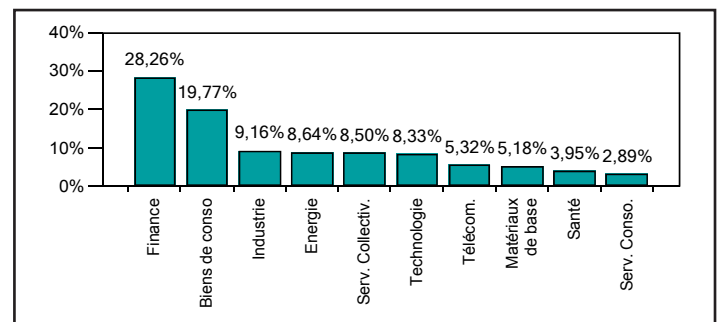
### Poche Taux : répartition par maturité



### Poche Actions : répartition géographique



### Poche Actions : répartition sectorielle



Les DICl (Document d'Information Clé pour l'Investisseur), les process de gestion et les prospectus sont disponibles sur le site internet ([www.creditmutuel-am.eu](http://www.creditmutuel-am.eu)). Le DICl doit être remis au souscripteur préalablement à chaque souscription.

**Avertissement :** Les informations contenues dans ce document ne constituent en aucune façon un conseil en investissement et leur consultation est effectuée sous votre entière responsabilité. Investir dans un OPC peut présenter des risques, l'investisseur peut ne pas récupérer les sommes investies. Si vous souhaitez investir, un conseiller financier pourra vous aider à évaluer les solutions d'investissement en adéquation avec vos objectifs, votre connaissance et votre expérience des marchés financiers, votre patrimoine et votre sensibilité au risque et vous présentera également les risques potentiels. Cet OPC ne peut être offert, vendu, commercialisé ou transféré aux Etats-Unis (y compris ses territoires en possessions), ni bénéficier directement ou indirectement à une personne physique ou morale américaine, à des citoyens américains ou à une US Person. Toute reproduction ou utilisation de ce document est formellement interdite sauf autorisation expresse de Crédit Mutuel Asset Management.