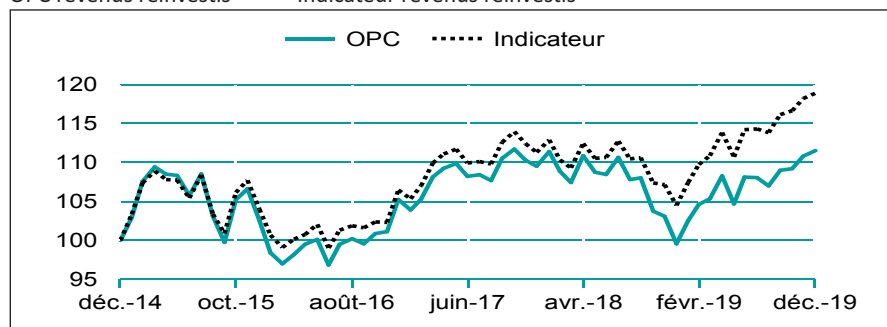


Chiffres clés au :	31/12/2019
Valeur liquidative :	33,4837 €
Actif net :	90 380 910,93 €

PERFORMANCES (source interne et/ou SIX)

OPC revenus réinvestis Indicateur revenus réinvestis



(Période glissante)*	YTD**	3 mois*	6 mois*	1 an*	3 ans*	5 ans*	10 ans*
OPC	12,03%	2,32%	3,13%	12,03%	5,97%	11,53%	24,05%
Indicateur	13,83%	2,38%	4,11%	13,83%	11,70%	18,93%	34,46%

	2019	2018	2017	2016	2015
OPC	12,03%	-9,10%	4,07%	2,62%	2,56%
Indicateur	13,83%	-6,14%	4,55%	2,37%	4,00%

Performances nettes de frais

Les performances passées ne préjugent pas des performances futures

Volatilités historiques (base hebdo)

(Période glissante)*	1 an	3 ans	5 ans
OPC	6,77%	7,12%	8,78%
Indicateur	6,19%	6,37%	8,16%

*Depuis la date de la dernière VL

**YTD : performance depuis la dernière VL de l'année n-1

STATISTIQUES

Ratio rendement/risque sur 1 an glissant* :	1,84%	*Depuis la date de la dernière VL
Ratio rendement/risque sur 5 ans glissants* :	1,36%	**Taux de placement de référence :
Ratio de Sharpe sur 5 ans glissants** :	0,31	EONIA capitalisé
Perte maximum sur 5 ans glissants* :	-17,24%	

Sensibilité globale au jour de calcul de la VL :	0,78
% cumul de titres émis par le groupe :	0,00%
Nombre de lignes dans le portefeuille :	72
Ecart de suivi ex-post sur un an glissant :	1,27%

Les performances passées ne préjugent pas des performances futures

CARACTÉRISTIQUES

Profil de risque et de rendement

À risque plus faible, À risque plus fort,
rendement potentiellement plus faible rendement potentiellement plus fort

1	2	3	4	5	6	7
---	---	---	---	---	---	---

Risques importants non pris en compte par l'indicateur :

Risque de crédit

Orientation de gestion

Le compartiment nourricier « CM-CIC AVENIR EQUILIBRE » a un objectif de gestion similaire à celui du FIA maître « ES GESTION EQUILIBRE », diminué des frais de gestion réels propres au nourricier, à savoir la recherche d'une performance supérieure à celle de son indicateur de référence composite 50% EUROSTOXX 50 + 25% BARCLAYS EURO AGGREGATE 3-5 Y + 25% EONIA Capitalisé, sur la durée de placement recommandée. Indicateur de référence : 50% EUROSTOXX 50 + 25% BARCLAYS EURO AGGREGATE 3-5 Y + 25% EONIA Capitalisé. Les indices sont retenus en cours de clôture et exprimés en euro, dividendes réinvestis pour l'EUROSTOXX 50 et coupons réinvestis pour le BARCLAYS EURO AGGREGATE 3-5 Y et en tenant compte de la capitalisation des intérêts pour l'EONIA.

Caractéristiques de l'OPC

Indicateur :	Euro Stoxx 50 NR 50% + Eonia Capitalisé 25% + Barclays Euro Aggregate 3-5 ans 25%
Code FCPE :	3804
Code AMF :	990000066559
Catégorie :	Fonds mixtes
Forme juridique :	FCPE de droit français
Durée minimum de placement conseillée :	Supérieure à 5 ans
Nourricier :	oui Maître : ES GESTION EQUILIBRE
FCPE à compartiment :	non
Valorisation :	Quotidienne
Gérant(s) :	PERNOUD Christophe DANINOS Hugues
Société de gestion :	CREDIT MUTUEL ASSET MANAGEMENT 4, rue Gaillon - 75002 Paris
Site internet :	www.creditmutuel-am.eu
Dépositaire :	BFCM 4, rue Frédéric-Guillaume Raiffeisen 67000 Strasbourg
Date de création de la part :	10/12/1996

Souscriptions/rachats

Modalités de souscription et de rachat :	
Pour plus d'information, se reporter à la Documentation d'Information Clé pour l'investisseur (DICI) et/ou au règlement de l'OPC.	
Frais d'entrée :	1,0%
Frais de sortie :	néant

Frais de gestion

Frais courants du dernier exercice :	0,98%
--------------------------------------	-------

COMMENTAIRE DE GESTION

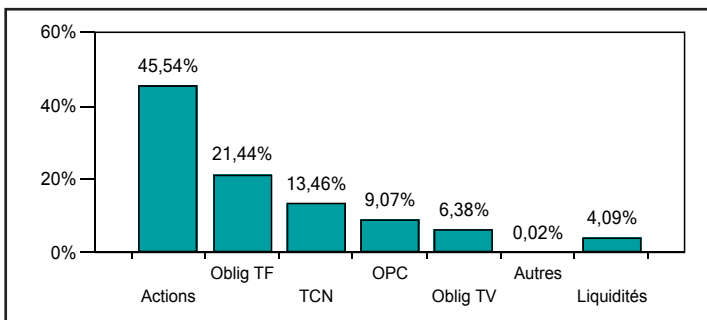
Malgré un début de mois compliqué, les marchés actions ont signé en cette fin d'année une nouvelle hausse. C'est réellement à partir de la mi-décembre, date à laquelle la mise en place des droits de douanes avec la Chine a été annulée, que les investisseurs ont repris du risque. De la même manière, la large victoire des conservateurs britanniques a rassuré et « clôturé » (pour un temps) le dossier Brexit. Dans ce contexte, les banques ont poursuivi le chemin de la hausse accompagnant la hausse des taux longs. Les cycliques (hors automobiles) ont progressé malgré un environnement économique faible en zone euro. Les marchés actions terminent ainsi l'année sur de belles hausses. Mais, derrière ces hausses, les investisseurs sont restés prudents. Si les valeurs défensives tirent leur épingle du jeu, il n'en n'est pas de même pour le reste de la cote. Nous avons réduit un peu notre exposition sur hausse mais restons légèrement au-dessus de l'indice en termes d'exposition actions. La sensibilité sur les taux qui avait été remontée est restée à neutralité.

ANALYSE DU PORTEFEUILLE

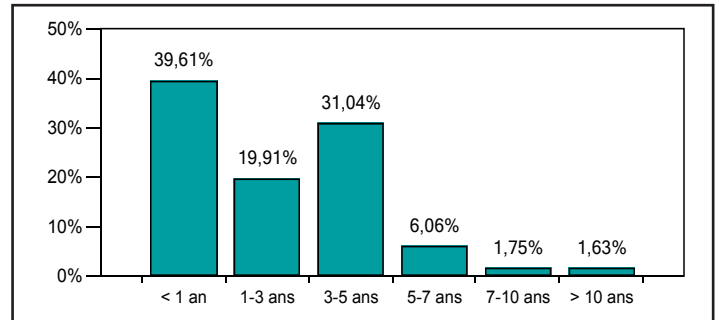
Principales lignes

Principales lignes actions		Principales lignes de produits de taux	
SAP	2,66%	ESPANA 4,4%13-311023	2,60%
TOTAL	2,34%	ITALIE 3,75%14-010924 BTP	1,86%
SANOFI	2,09%	PORTUGAL 5,65%13-150224	1,66%
SIEMENS	1,89%	ESPANA 3,8%14-300424	1,51%
LVMH MOET HENNESSY VUITTON	1,72%	IRLANDE 5,4%09-130325	1,07%

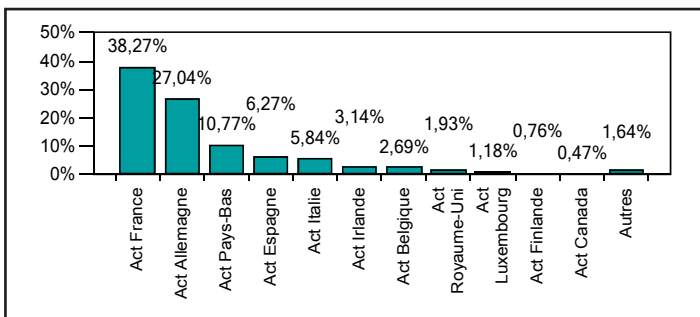
Répartition par type d'actifs



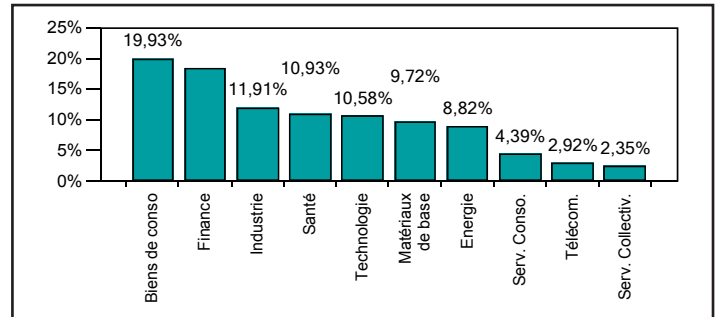
Poche Taux : répartition par maturité



Poche Actions : répartition géographique



Poche Actions : répartition sectorielle



Les DICL (Document d'Information Clé pour l'Investisseur), les process de gestion et les prospectus sont disponibles sur le site internet (www.creditmutuel-am.eu). Le DICL doit être remis au souscripteur préalablement à chaque souscription.

Avertissement : Les informations contenues dans ce document ne constituent en aucune façon un conseil en investissement et leur consultation est effectuée sous votre entière responsabilité. Investir dans un OPC peut présenter des risques, l'investisseur peut ne pas récupérer les sommes investies. Si vous souhaitez investir, un conseiller financier pourra vous aider à évaluer les solutions d'investissement en adéquation avec vos objectifs, votre connaissance et votre expérience des marchés financiers, votre patrimoine et votre sensibilité au risque et vous présentera également les risques potentiels. Cet OPC ne peut être offert, vendu, commercialisé ou transféré aux Etats-Unis (y compris ses territoires en possessions), ni bénéficier directement ou indirectement à une personne physique ou morale américaine, à des citoyens américains ou à une US Person. Toute reproduction ou utilisation de ce document est formellement interdite sauf autorisation expresse de Crédit Mutuel Asset Management.